

Inspiring. TFL Colour Trends



Autumn-Winter
2016-17

TFL Leather Art & Technology



Colour trend catalogue for the leather industry

Welcome to TFL's new Colour Trend Catalogue for the season Autumn-Winter 2016-17. In this brochure, we present the colour trends for leather garment, footwear, accessories and upholstery.

We have divided the colour trends into "Wearing" and "Living", devoting a section to each within the publication. Wearing comprises inspirations and colour trends for garments, footwear and accessories. The Living section features all colours that will decorate the season's interior design. Advantages for TFL customers: knowledge of the future colour preferences and trends helps designers, manufacturers and tanners to stay one step ahead of the market. In combination with the fashion colour trends, TFL provides information about the appropriate dyes and dye applications.

In the following pages we will spotlight our **SELLA®** colour range. **SELLA®** dyes are anionic powder dyes specially selected for the drum dyeing of shoe upper leather. The products provide many advantages such as:

- brilliant and intense shades
- good general fastness properties
- excellent cost/performance ratio

In addition, we present the TFL RODA® cor HTP range of water-based anionic pigments. RODA® cor HTP are high performing transparent pigments offering high fastness properties.

They are recommended for all kind of leather articles and applications: from spray dyeing of crust to the finishing of aniline and semi-aniline leather articles.

TFL hopes you will find this catalogue of real value in your day-to-day decision making on colour.

www.tfl.com

TFL presents the fashion colour trends for leather garment, footwear, accessories, and upholstery.

Catalogo delle tendenze colori per l'industria della pelle

Ben ritrovati con il nuovo catalogo delle tendenze colori TFL per la stagione Autunno-Inverno 2016-17. In questa brochure presenteremo i toni moda di tendenza per l'abbigliamento in pelle, la calzatura, gli accessori e l'industria dell'arredamento. Abbiamo diviso i colori moda in "Wearing" e "Living", dedicando a ciascun tema una sezione all'interno del catalogo.

Wearing comprende le ispirazioni e i toni moda per l'abbigliamento, le calzature e gli accessori, mentre nella sezione Living si trovano tutti i colori che decoreranno il design d'interni per la stagione trattata. I vantaggi per i clienti TFL: la conoscenza delle future preferenze di colore e delle tendenze aiuta i designers, i produttori e le concerie a rimanere un passo avanti rispetto al mercato. Insieme ai toni moda TFL fornisce inoltre informazioni sui coloranti più adatti e sulla loro applicazione.

Nelle pagine a seguire siamo lieti di introdurre la nostra gamma di coloranti **SELLA®**. I prodotti **SELLA®** sono coloranti in polvere anionici specialmente selezionati per la tintura in botte della pelle per calzatura. L'uso di questi prodotti procura molti vantaggi, tra i quali:

- Tonalità intense e brillanti
- Buone resistenze generali
- Eccellente rapporto qualità-prezzo

Desideriamo inoltre presentare la gamma di pigmenti anionici a base acquosa RODA® cor HTP. I RODA® cor HTP sono pigmenti trasparenti altamente performanti con alte resistenze.

Sono adatti per qualsiasi tipo di articolo e applicazione: dalla tintura del crust tramite applicazione a spruzzo alla rifinitura di articoli molto naturali, come anilina e semi-anilina.

TFL vi augura che questo catalogo possa esservi di supporto nelle vostre decisioni quotidiane in materia di colori.

www.tfl.com

Couture
Creolo
Jacquard
Submariner
Persian

Wearing

The world of metropolitan rock stars continues to offer an unlimited source of ideas when creating and designing the new collections thanks to its nonconformist, rebellious and anarchic stance that breaks with contemporary ethics.

On the stage of our imaginary concert, the Seventies are interpreted by two-tone brushed off calfskin for the footwear while the bags printed with a geometric design are complemented by metallic hardware. Punk is embodied by naplak in intense colours with vibrant shiny grains on smooth bovine leather as well as soft lambskins from New Zealand.

The Eighties are more colourful with a less dark edginess, and introduce a riot of iridescent colours for calfskin and polished kidskin; lustrous ultra-pearly enamels create a dappled effect on soft nubuck bags.

Influenced by horror movies, the Gothic trend features uber compact plongé calfskin and printed or real snakeskin and crocodile; which incorporate the luxurious sparkle of diamonds encased in long double-face furs and laser-etched and printed calfskins – reminiscent of ancient Persian Ikat rugs.

Couture
Creolo
Jacquard
Submariner
Persian

Il mondo delle rockstar metropolitane continua ad essere il luogo dove attingere a piene mani durante il processo creativo delle nuove collezioni, grazie alla sua attitudine anticonformista e turbolenta, anarchica, di rottura con la morale vigente.

Sul palco del nostro ipotetico concerto, gli anni '70 sono interpretati dai vitelli abrasivati a doppio tono per le calzature, mentre le borse stampate con grane geometriche riflettono accessori ferrosi di metallo pesante.

Il punk è interpretato dal naplak intenso nei toni e vibrante nelle grane minerali su morbide bovine e su soffici agnelli neozelandesi. Gli anni '80, più colorati e meno dark, sono un tripudio di iridescenze nei mezzi vitelli e nelle capre lucidate; le borse in soffice nubuck sono screziate da smalti ultra perlati e luminosi.

Il Gothic trend prende in prestito dagli horror movies vitelli plongé molto compatti e pelli di vipera e coccodrillo stampate o autentiche, proseguendo nell'immagine lucente dei diamanti avvolti in pelli di double-face a pelo lungo e di vitellini laserizzati-stampati come antichi tappeti persiani Ikat.



Couture

Chromium-free Lambskin and bovine leather with a pearl effect.

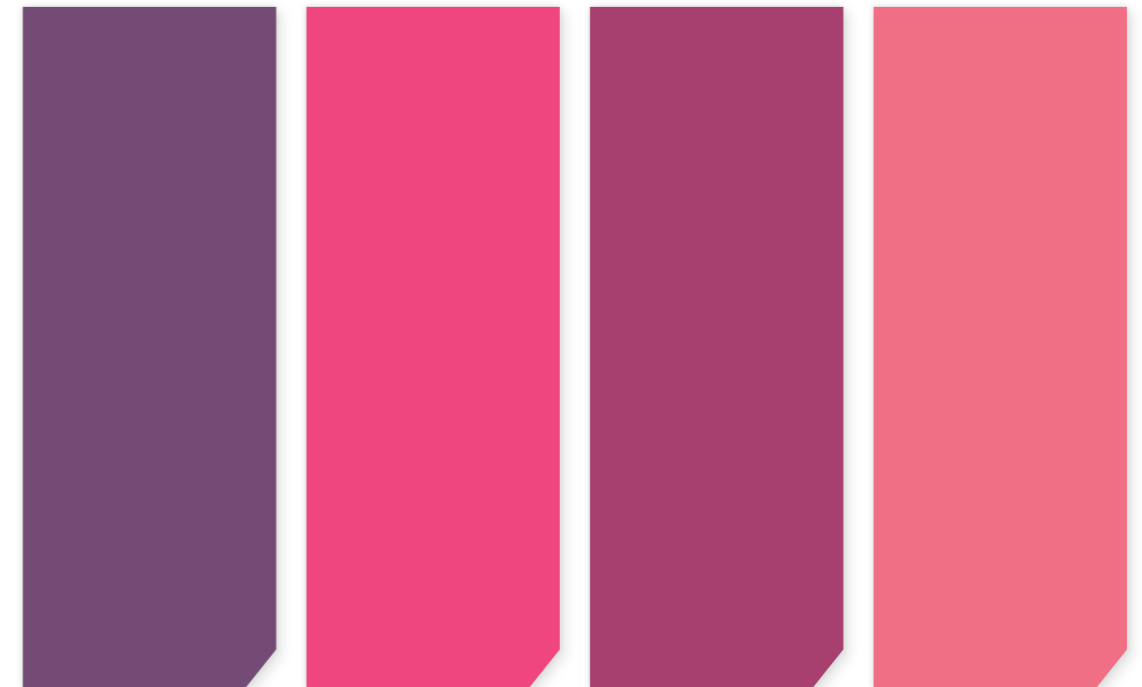
Trend: Lambskin finished with RODA® base SPL and RODA® base AF-B using the new transparent pigment RODA® cor HTP. Full grain wet-white cowhide treated with SELLASOL® SF, CORIPOL® ESA and MAGNOPAL® IPF to create a fluffy lightweight effect. MAGNOPAL® IPF and CORIPOL® MK used on reverse calfskin to create a soft and compact article; finished with RODA® polipearl for iridescent pearly shades. North African kidskins can be upgraded to create a genuine shrunken grain with SELLATAN® HAT liq., and finished with RODA® wax 4053, for a natural shiny appearance.

Agnelli e bovine metallizzate con perle a specchio.

Trend: Agnelli rifiniti con RODA® base SPL e RODA® base AF-B usando i nuovi pigmenti trasparenti RODA® cor HTP. Vitelloni wet-white pieno fiore conciati con SELLASOL® SF, CORIPOL® ESA e MAGNOPAL® IPF per effetti leggeri di grana sdoppiata. Vitelli rovesciati riconciati con MAGNOPAL® IPF e CORIPOL® MK, per un effetto cascante e compatto, rifiniti con Roda® polipearl per riflessi perlacei cangianti. Capre Nord Africa raggrinzite con SELLATAN® HAT liq., per autentici effetti raggrinziti, cerati con RODA® wax 4053 per lucidi cristallini naturali.

TARGET:

- Women's stove-pipe boots
- Soft briefcases
- Luxury unisex sneakers
- Stivali a tubo femminili
- Morbide cartelle da lavoro
- Lussuose sneaker unisex



MARILYN
TPX 19-3220

FUEGO
TPX 18-2143

MOSTO
TPX 19-2432

PHARD
TPX 17-1930

Creolo

Vegetable-look water-repellent full grain and nubuck calfskin.

Trend: Water-repellent calf, thickness 1.8-2.0 mm; chromium-free pretanning with TANNESCO® FC; drum treated with DRYWALK® FAT and finished with Scotchgard™ PM-4701. Long-fibre splits, thickness 1.8-2.0 mm, dyed in two steps and finished with RODA® wax 4039 and RODA® wax 4097. Shrunken grain calf skin shoulders with pronounced neck wrinkles; created with SELLATAN® HAT liq.; shiny, crackly effect made with RODA® pur 5427/N and RODA® cryl 108.

Vitelli vegetalizzati idrorepellenti pieno fiore e nubuck.

Trend: Mezzi vitelli idrorepellenti chrome-free, spessore 1.8.-2.0 mm, preconciati con TANNESCO® FC, trattati con DRYWALK® FAT e rifiniti con Scotchgard™ PM-4701. Croste dalla fibra lunga, spessore 1.8-2.0 mm, tinte in due tempi e rifinite con RODA® wax 4039 e RODA® wax 4097. Avancorpi di vitello raggrinziti in botte con SELLATAN® HAT liq. per pronunciarne la loro caratteristica naturale, lucidati effetto craquelet con RODA® pur 5427/N e RODA® cryl 108.

TARGET:

- Men's/women's big rigid bags
- Cowboy boots
- English golf shoes with toughened rubber soles

- Borsoni rigidi uomo/donna
- Stivaletto Texano
- Calzature inglesi tipo golf con fondo in gomma carro armato



MILITE
TPX 19-0814



FOREST
TPX 19-5917



FANGO
TPX 18-0515



MUSTARD
TPX 18-0627





Jacquard

Milled and embossed bright, silky nubuck.

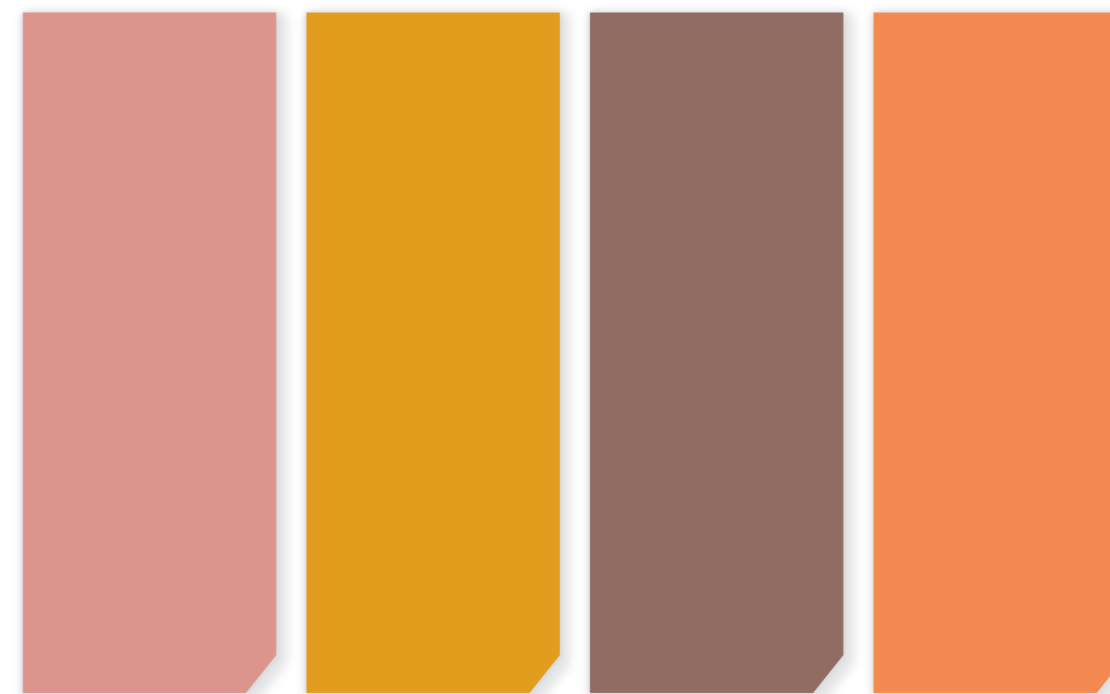
Trend: 1.2-1.4 mm water-repellent bovine leather – retanned with SELLATAN® CF NEW liq., and filled with MAGNOPAL® IPF to achieve full, lightweight articles. Nubuck calf, dyed in two steps, treated with MAGNOPAL® FIS and protected by RODA® tec AW. Soft pearlised floaters created with waxes to give a faded metallic effect. This is achieved with RODA® care NC for upgrading, RODA® base AF-B in the base coat and, RODA® wax 4039 for a vintage effect.

Nubuck lucidissimo e setoso, bottolato e stampato.

Trend: Bovine idrorepellenti, spessore 1.2-1.4 mm, riconciati con SELLATAN® CF NEW liq. e riempite con MAGNOPAL® IPF per aumentare lo spessore mantenendo la leggerezza. Mezzi vitelli nubuck, tinti in due tempi, riconciati con MAGNOPAL® FIS per chiudere la fibra e protetti con RODA® tec AW. Vitelli flatter morbidi leggermente nuvolati-metallizzati grazie all'utilizzo di cere e profondi in rifinitura. Questo è ottenuto grazie al RODA® care NC per upgrading, RODA® base AF-B nel fondo e RODA® wax 4039 per ottenere un effetto vintage.

TARGET:

- Men's boots
- Oversize bags
- Running shoes with toughened rubber soles
- Scarponi uomo
- Borsoni oversize
- Scarpe da corsa con fondo in gomma carro armato



PORPORA
TPX 16-1516

GODIVA
TPX 16-0953

CIOCO
TPX 18-1314

TOLEDO
TPX 16-1346

Submariner

Naplak on lambskin and calf sides.

Trend: 0.9-10 mm water-repellent nubuck calfskins, for clothing and footwear lambskins and calf sides treated with MAGNOPAL® IPF and CORIPOL® ESA; coated with a two-tone effect on the flesh side to achieve a three-dimensional look. Snakeskin embossed cow hide; silk-screened with an Ikat rug pattern; sprayed with RODA® fix SR05 and RODA® bind TLC 385.

Naplak su agnello e mezzo vitello.

Trend: Vitelli interi idrorepellenti nubuck, spessore 0.9-10 mm, per abbigliamento. Per la calzatura agnelli e mezzi vitelli riconciati con MAGNOPAL® IPF e CORIPOL® ESA, verniciati lato camoscio tono su tono per aumentare l'aspetto tridimensionale. Mezzi vitelli stampati rettile serigrafati con motivi tappeto Ikat e nobilitati da RODA® fix SR05 e RODA® bind TLC 385.

TARGET:

- Thigh high boots
- Men's/women's leather jackets
- Vintage biker helmet
- Stivale inguinale
- Giacche in pelle uomo/donna
- Cappelli da motociclista vintage



COVENTRY
TPX 19-4023



VELVET
TPX 19-3720



AVIATOR
TPX 17-3918



LONDON
TPX 18-3963





Persian

Two-tone printed and brushed off calfskin.

Trend: Wax-based brushed off box calf, impregnated with RODA® cryl 5037 to tighten the leather. Multiple contrasting colour effects are achieved by using RODA® polipearl and RODA® cor HTP. Vegetable calf side embossed with a crocodile-tail look; finished with RODA® fix 5792/N to give a glossy two-tone effect. Soft calfskin retanned with TANNESCO® FC, embossed with plates to create geometric overlapping effects and finished with RODA® fix 5100/N.

Vitelli abrasivati e stampati doppio tono.

Trend: Vitelli box abrasivati a base di cere, impregnati con RODA® cryl 5037 per chiudere il fiore, rifiniti con RODA® polipearl e RODA® cor HTP per creare effetti di contrasto cromatico. Mezzi vitelli vegetalizzati stampati coda di coccodrillo, vetrificati a doppio tono con RODA® fix 5792/N. Morbidi vitelli conciati con TANNESCO® FC, stampati con piastre per creare effetti di sovrapposizione geometrica, rifiniti con RODA® fix 5100/N.

TARGET:

- Soft travel bags
- Moccasins
- Structured/rigid men's/women's bags
- Morbidi borsoni da viaggio
- Mocassini
- Borse costruite sartoriali uomo/donna



CAFFÉ
TPX 19-1111



FORTUNY
TPX 19-1763



WALNUT
TPX 17-1330



SIENA
TPX 18-1448

Living

We have been adorning our homes with poufs, cushions, rugs and other soft, warm furnishings for a long time now. Having a welcoming cocoon or an inviting nest to come home to is an idea shared by many.

Within this haven you will find a predominance of natural leather or wet-white bovine leathers with 3D textures finished in a way that unleashes the brilliant colours and softness of retanned leathers, while protecting them with innovative clear and even solutions.

The colour palette exudes a passionate vibrancy with cooler tones and a soft touch for the more feminine hues that blends flawlessly with artisanal yarns and silky soft furs, expanding the feeling of domestic intimacy with subtle elegance.

Today's designers are focusing on calfskins and bull hides and this spurs on companies to introduce more sophisticated sustainable tanning processes and technologies, and dust off long-forgotten traditions and techniques to accentuate the leather's finest qualities.

Vegetable or vegetable with aluminium tanned leathers are making a comeback in the world of architectural design, which encourages more sustainable and properly used materials in urban-social living projects.

Voyage
Supreme

Voyage
Supreme

Che il nostro spazio domestico sia popolato di pouf, cuscini, tappeti e altri componenti morbidi e caldi non è una novità: l'idea di cocoon, di nido accogliente, è un'immagine di abitare largamente condivisa.

All'interno si nasconde una chiara presenza del cuoio naturale o di pelli bovine wet-white con texture 3D rifinite con un finishing in grado di sprigionare le tonalità brillanti e le sofficietà delle riconce, proteggendo le superfici con innovative soluzioni trasparenti ed uniformi.

La tavolozza dei colori esprime passionalità nei toni più severi, mentre nelle tonalità femminili un "soft-touch" si intreccia con filati artigianali e con morbide pellicce, estendendo il senso di intimità domestica per un'eleganza discreta. L'attenzione e la ricerca sui pellami di vitello e sugli avancorpi di toro da parte dei designer contemporanei spingono le aziende a introdurre tecnologie e processi conciari sostenibili più sofisticati, recuperando le tradizioni e le tecniche dimenticate per accentuare l'aspetto materico della pelle.

La pelle vegetale o conciata all'alluminio vegetalizzato torna ad avere un ruolo di primo piano nella progettazione architettonica, contribuendo ad un processo di sostenibilità dei materiali tesi ad un corretto progetto di urbanistica-living sociale.

Voyage
Supreme



Voyage

Bovine nappa upgraded with excellent fastness to light and rubbing.

Trend: Soft wet-white bovine leather tanned with SELLATAN® WL-G liq., and SELLATAN® WL-W liq., for environmentally sustainable leathers; finished with RODA® lite 07, and depending on the severity of defects, the use of either RODA® care C1, RODA® care NC or RODA® ground UP-XS. Sauvage suede split upgraded with RODA® care SI and RODA® wax 4097 in order to add value to lower grade split materials. Wet-white bovine leathers with a snow-white base roll-finished with a combination of RODA® cor HTP and RODA® fluo pigments, aged with RODA® wax SCH.

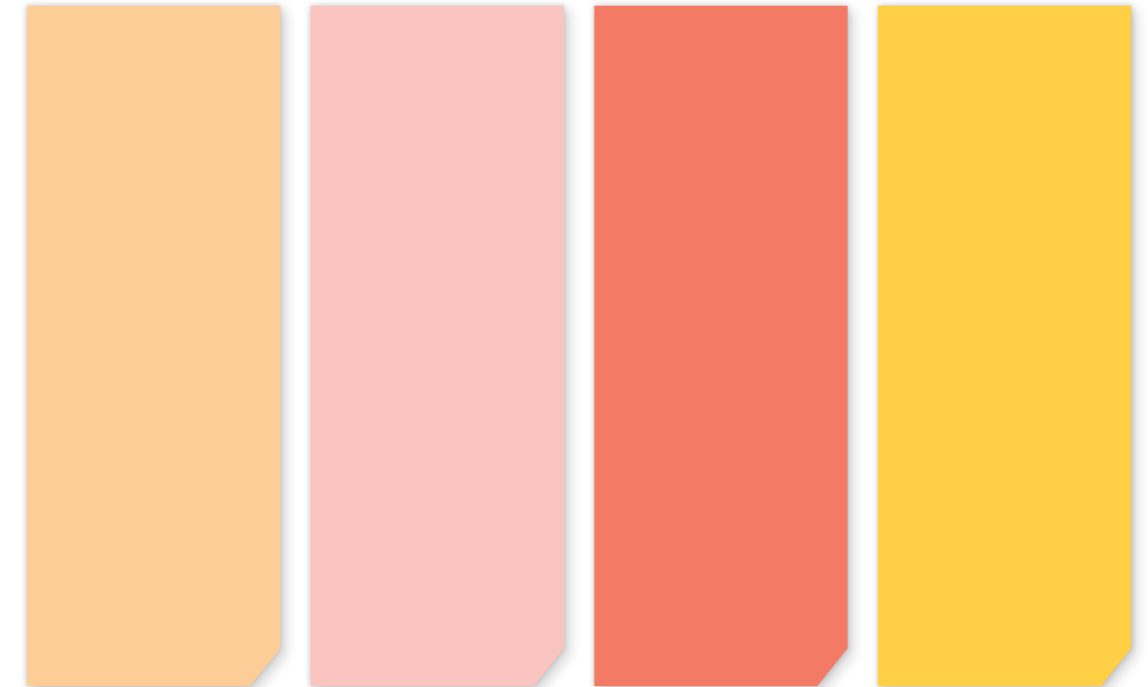
Bovine nappate con alte solidità alla luce e sfregamenti.

Trend: Morbide bovine wet-white conciate con SELLATAN® WL-G liq. e SELLATAN® WL-W liq., per pelli eco-sostenibili, rifinite con pigmenti RODA® lite 07 e, in base alla qualità dei difetti, uniformate con RODA® care C1, RODA® care NC o RODA® ground UP-XS. Al fine di poter valorizzare le croste di bassa qualità, creiamo scamosciature "sauvage" con rifiniture a base di RODA® care SI e RODA® wax 4097. Bovine wet-white fondo bianco candido, rifinite a rullo con pigmenti RODA® cor HTP e RODA® fluo, e invecchiate con RODA® wax SCH.

TARGET:

- Innovative
Chesterfield sofas
- Semi-rigid sofas
- 1940's style
chaises longues

- Innovativi divani
Chesterfield
- Sofà semirigidi
- Chaise-lounge
anni Quaranta



PINOLO
TPX 13-1025

CONFETTO
TPX 13-1513

AGATA
TPX 16-1541

LIPSTIK
TPX 13-0746

Supreme

Matt, embossed pearl bovine nubuck.

Trend: Soft floater, thickness 1.6-1.8 mm, in natural pale shades treated with MAGNOPAL® IPF, CORIPOL® MK and MAGNOPAL® SOF. Hand-buffed on the grain to create an irregular snow-top effect; protected by RODA® fix BT1 in combination with RODA® tec AW. Milled grain bovine top-dyed with the help of SELLA® FIX E in the drum, crusted and printed with a cloud effect using RODA® policolor pigments together with RODA® fix SR04, and then finally hand buffed.

Bovine nubuck perlate opache e stampate.

Trend: Morbidi flouter, spessore 1.6-1.8 mm, dalle tonalità trasparenti, riconciati con MAGNOPAL® IPF, CORIPOL® MK e MAGNOPAL® SOF smerigliati a mano sulle punte per creare irregolari effetti sbiancati, protetti con RODA® fix BT1 in combinazione con RODA® tec AW. Bovine prebottalate tinte in botte superficialmente con SELLA FIX® E, stampate con effetti nuvolati usando i pigmenti perlacei RODA® policolor insieme al RODA® fix SR04, ombreggiandole a mano con carta smeriglio in finale.

TARGET:

- Poufs
- Furnishings and lighting
- Barber's chairs
- Pouf
- Coordinati d'arredo e complementi luce
- Poltroncine da barbiere



DANUBIO
TPX 16-4114



ANTAN
TPX 17-1514



PAPAYA
TPX 15-1062



AGAVE
TPX 16-4702



TFL – RODA® cor HTP

RODA® cor HTP – High performance transparent pigments

RODA® cor HTP is a range of fine dispersed anionic pigments in aqueous phase. Thanks to their high transparency, RODA® cor HTP are suitable for any kind of leather application, from crust dyeing by spraying to finishing of aniline and semi-aniline leather articles. RODA® cor HTP have been specifically designed to reach the best expectations in terms of physical performances: PVC migration, migration into the finishing, heat and light resistance.

The main characteristics of RODA® cor HTP range of pigments are:

- High fastness properties
- High transparency
- High brilliancy

The RODA® cor HTP pigments can replace in some cases the finishing dyes, when applied on the crust in solution, e.g. with RODA® pur 5101.

RODA® cor HTP are suitable for any kind of leather application

RODA® is registered or filed trademark owned by or licensed to TFL in most countries.

Our application recommendations are in line with our present state of knowledge. They do not, however, exempt the customer from performing his own tests to determine the suitability of the supplied products for their intended purposes. Application of the products lies outside the scope of our control and therefore comes within the customer's sphere of responsibility. We guarantee the satisfactory quality of our products subject to general terms of sale and delivery.

Product	Properties		
RODA® cor HTP	EN ISO 105-B06 3 cycles	PVC migration EN ISO 15701	30' Heat resistance
	Full shade	Full shade	Full shade
Lemon	5	4-5	>150°C
Yellow	5	4/5	200°C
Ochre	5	5	>300°C
Orange	4/5-5	4-5	200°C
Red	5	4-5	200°C
Red Brown	5	5	>300°C
Dark Brown	5	5	>300°C
Fuchsia	4/5	4-5	200°C
Blue	5	4	200°C
Green	4/5	4-5	200°C
Black	5	5	>300°C
White	5	5	>300°C

The light fastness evaluation is based on 8 degrees of blue scale. Data shown are typical values of our standard production; they must not be taken as commercial specifications. Quality specifications are available on request.



The colours showed on this shade card are only an indication. They can vary depending on the application.



Pictures credits: shutterstock.com

TFL Leather Art & Technology

